

한국장애인재단

2023

연말

보고



기부자 스토리



동일중 총학생회

#기부 매점 수익금 기부

한 명씩 기부할 때마다 채워지는 알록달록한 기부지도를 보면서 학생들이 점점 더 적극적으로 참여하는 모습을 보았어요. 1학년은 노란색, 2학년은 파란색, 3학년은 핑크색으로요. 이런 이벤트를 통해 기부가 우리 근처에 있고 쉽고 즐겁게 실천할 수 있다는걸 친구들과 알게 되어 굉장히 뿌듯했어요.



이영애 배우

#화재 피해 이재민 지원

갑작스러운 화재로 거주지를 잃거나 생계가 어려워진 주민 분들의 소식을 접해 마음이 좋지 않았습니다. 고통을 겪고 있는 이재민 분들에게 조금이나마 도움이 되길 바라는 마음입니다.



박상원 봉사자

#시각장애인 오디오북 낭독

과학 용어는 낱선 용어와 단어가 자주 등장하기 때문에 천천히 읽거나 낱선 문체는 친숙하게 들릴 수 있도록 했습니다. 한번 녹음한 책은 다시 만들어 지지 않아 제가 녹음한 오디오북은 우리나라에 딱 한 권뿐이기에 정말 더 잘해야겠다는 생각을 했어요.



박정민 배우

#화면해설영화 시각장애인 초청

의미 있는 일을 꾸준히 해보고 싶다는 생각이 들어요. 저를 좋아해 주시는 분들이 있고 또 제가 누군가에게 영향을 미칠 수 있는 사람이라면 그 마음이 모여 외부로 확장될 수 있으면 좋겠습니다.

수요자 스토리



이양우 선수
(발달장애)

#스페셜올림픽 골프 선수단 지원

골프는 재미있고 팔을 쭉 뻗었을 때의 느낌이 좋아요. 골프를 처음 시작한 선수들에게는 그냥 열심히 해"라고 말해주고 싶어요.(웃음) - 이양우 선수
장애인 스포츠 활동에 대해 편견을 가지고 바라보는 분도 있겠지만, 직접 만나고 서로를 겪어보다 보면 서로를 이해하는 순간이 찾아올 거라고 생각해요. - 코치



프로그램
참여자

#정신장애인 당사자 야학

야학 수업을 듣기 전에는 집안에 혼자 있는 시간이 너무 길어 우울 증세도 심했었어요. 저녁마다 참여하는 야학에서는 공부도 하고, 내 마음을 공감할 수 있는 동료와 강사가 곁에 있어서 점차 치유되는 과정을 경험했어요.



프로그램
참여자

#경사로 설치 지원사업

장애인들이 밥을 굶고 다니는 일이 참 많더라고요. 경사로나 내부통로가 좁아 휠체어로 식당에 들어갈 수 없어서요. 한 시간을 돌아다녀도 결국 찾지 못해 공원에서 끼니를 때우기도 했어요. 경사로나 설치 지원을 통해 나타난 변화로는 장애인을 비롯한 보행 보조기를 쓰는 노약자, 유모차를 미는 사람들이 경험하는 소외감, 불안감이 덜어지게 된 것입니다.



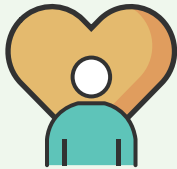
긴급지원사업
담당자

#수해 피해 장애인 지원

수해로 인해 담장이 무너지고 지붕에서 물이 새 온 집안이 젖어버리는 등 어려운 형편에 복구 조차 어려운 분들을 보며 안타까운 마음 뿐이었습니다. 복구를 위한 공사가 끝난 후 말끔해진 집에서 수요자 분들이 기뻐하는 모습을 마주하니 커다란 보람을 느꼈습니다.



함께한 지난 2023년



개인 지원

4,425 명



단체 지원

257 건



총 사업비

2,319,605,912 원



총 기부금

909,610,083 원



기부자 수

675 명

사업현황

프로그램지원사업

장애인의 사회참여와 기회 균등을 위한
공익사업을 지원합니다.

개인 704명 | 단체 22건

총 611,593,194원

지정기부사업

기관·기업과의 파트너십을 바탕으로 함께
세상의 변화를 만들어 갑니다.

개인 313명 | 단체 161건

총 813,439,067원

긴급지원사업

재난·재해 등 위기상황으로 인한
어려움을 겪고 있는 장애인을 지원합니다.

개인 9명 | 단체 9건

총 21,717,320원

인식개선사업

장애에 대한 고정관념을 변화시키고
장애에 대한 이해와 공감을 높입니다.

개인 67명

총 261,926,442원

공동모금회사업

사회복지공동모금회와 함께
장애인 복지 증진을 위해 협력합니다.

개인 239명 | 단체 10건

총 198,902,275원

학술지원사업

장애를 새롭게 바라보는 연구를 지원하고
장애 관련 해외 우수서적을 번역, 출간합니다.

개인 17명 | 단체 43건

총 24,390,378원

정책개발사업

장애인의 삶의 질 향상을 위한
정책 아이디어를 발굴합니다.

개인 18명

총 18,816,902원

웹진발간사업

장애인의 삶과 문화를 조명하여
장애인 인식개선을 돕습니다.

총 7,084,008원



사업현황

연수교류사업

국외 장애인 관련 이론 및 동향을 파악하고 발전 기회를 모색합니다.

총 130,717,883원

역량강화교육사업

장애인단체 실무자의 전문성 향상을 위한 교육을 진행합니다.

개인 158명

총 5,392,650원

민간자격사업

자격시험 과정을 통해 장애인 인식개선강사를 양성합니다.

총 12,146,971원

연구사업

다학제 및 융복합 관점의 장애 연구를 수행합니다.

총 81,274,886원

입찰사업비(서울시)

서울형 개인예산제 시범사업을 추진합니다.

개인 85명 | 단체 4건

총 14,157,250원

기부물품배분사업

기부물품배분을 통해 장애인의 삶의 질을 향상합니다.

개인 2,815명 | 단체 8건

총 73,885,584원

사업진행비

사업 수행을 위한 진행비

총 44,161,102원

모금현황

♥ 한국장애인재단은 기부자님의 후원과 협력에 힘입어 장애인의 더 나은 삶을 만드는 긍정적인 변화를 위해 노력합니다.



기부금

909,610,083 원

기부자

675 명



♥ 교육지원

반짝 반짝 빛나는

장애아동·청소년의 꿈이
멈추지 않도록 반짝반짝 빛나는
미래를 함께 응원해주세요!



♥ 인식개선

다같은

다르지만 같은, 모두 다 같은 세상
일상에서부터 함께 만들어가요!



♥ 긴급지원

십시일반

재난 속 장애인의 위기 극복에
함께해 주세요!



수입과 지출



● 장애인복지기금수익	1,000,000,000
● 기부금수익	909,610,083
● 사회복지공동모금회수익	198,821,463
● 기타사업수익	17,730,015
● 투자자산수입	716,742,958



● 사업수행비용	2,319,605,912
● 모금비용	226,509,565
● 일반관리비용	280,074,762
● 고유목적사업준비금	16,084,280

총 재정규모

2023 세입내역

장애인복지기금수익	1,000,000,000
기부금수입	909,610,083
사회복지공동모금회수익	198,821,463
기타사업수익	17,730,015
투자자산수익	716,742,958
수입총계	2,842,904,519

2023 세출내역

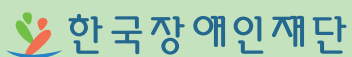
	프로그램지원사업	611,593,194
	지정기부사업	813,439,067
	- 드림카 프로젝트	156,343,394
	- 드림보이스	66,509,600
	- 스마일홈앤하우징	68,425,340
	- 봄꿈	38,762,263
	- 일간지구독지원사업	28,809,400
	- 소리소리마소리	160,455,177
	- 기타지정기부사업	294,133,893
	긴급지원사업	21,717,320
	인식개선사업	261,926,442
사업수행비용	공동모금회사업	198,902,275
	학술지원사업	24,390,378
	정책개발사업	18,816,902
	웹진발간사업	7,084,008
	연수교류사업	130,717,883
	역량강화교육사업	5,392,650
	민간자격사업	12,146,971
	연구사업	81,274,886
	입찰사업(서울시)	14,157,250
	기부물품배분사업	73,885,584
	사업진행비	44,161,102
	사업수행비용 합계	2,319,605,912
	모금비용	226,509,565
	일반관리비	280,704,762
	고유목적사업준비금	16,084,280
	지출총계	2,842,904,519



2023 연례보고에서
더 자세한 내용을
확인하실 수 있습니다.

kfpd.org/annualreport2023

환경보호를 위해 인쇄 · 제작을 최소화하고 지속 가능한
온라인 콘텐츠로 발행하고 있습니다.



한국장애인재단

후원문의 02-6499-6237

팩 스 02-6399-6238

이 메 일 master@kfpd.org

홈페이지 kfpd.org

인스타그램 [@kfpd_official](https://www.instagram.com/kfpd_official)

주 소 서울특별시 중구 통일로 86, 207